

Manuel d'installation de l'interface Uconnect 8,4 po

Art. 300 353



1、contenu

①



②



③



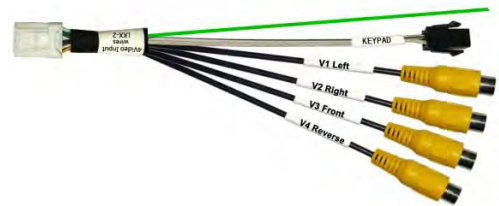
④



⑤



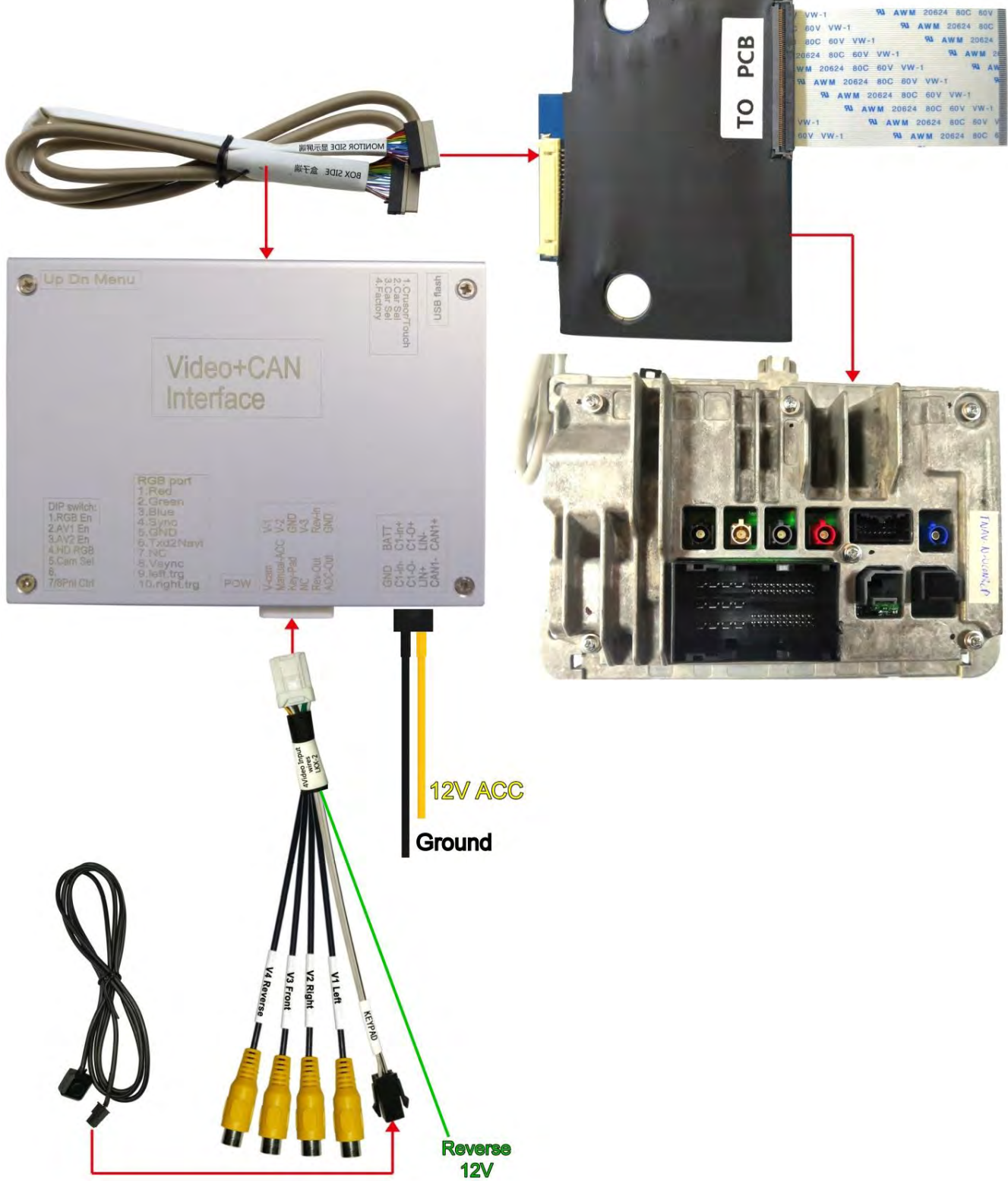
⑥



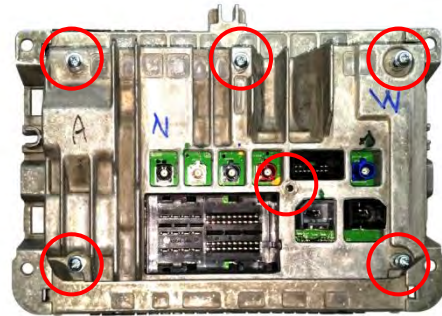
Contenu du package					
Non.	Nom	Qté	Non.	Nom	Qté
1	Boîte d'interface	1	5	Commutateur externe	1
2	Carte PCB	1	6	4 Câble vidéo RCA	1
3	Harnais d'alimentation	1			
4	Câble LVDS	1			

2. Connexion

Ce PCB doit être à l'intérieur du moniteur.

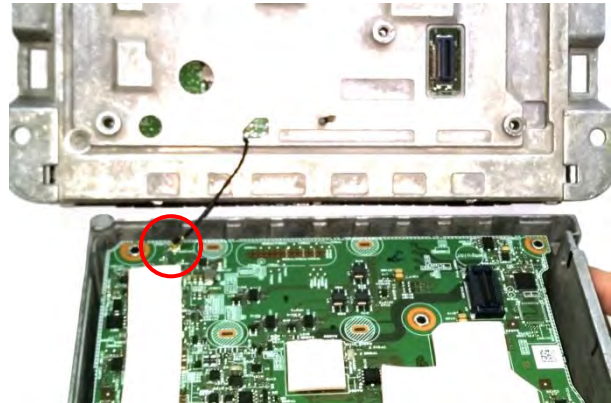


3、 Installation de PCB :



1、 retirez le moniteur de la voiture.

2、 Écran de 8,4 pouces, les vis arrière doivent être retirées.



3、 le couvercle arrière peut être facilement démonté.

4、 faites attention à cette connexion de fil d'antenne.



5、 retirez ce cadre métallique central.

6、 alors le ruban OEM 68Pin peut être retiré.



sept 、 le ruban 68Pin du PCB fille insère dans la prise OEM.



8 、 OEM 68P inséré dans la prise du PCB fille.



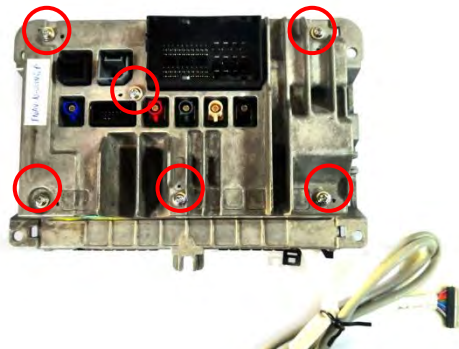
9 、 le PCB fille doit être accroché aux 2 pôles ici 。



dix 、 le câble LVDS sort de cette manière.



11 、 le PCB revient.



12 、 les 6 vis reviennent.

4. Paramètres:

#	Nom	Paramètres
1	Amplitude d'entrée vidéo	0,7 Vpp, 75 Ω
2	Amplitude de synchronisation	3 ~ 5Vpp, 5K, impulsion négative
3	Inverser:	12 V, 3 A [max]
4	Inverse-IN:	seuil : 3V
5	Av1, amplitude vidéo de la caméra. Av1,	0,7 Vpp, 75 Ω
6	format de came	NTSC / PAL / SECAM automatique
sept	Consommation d'énergie	3,6 W [0,3 A à 12 V]
8	Courant de veille	<10uA
9	Format d'entrée RVB	Synchronisation RVB + HV , Format VGA , Résolution 720P
dix	Température	- 40 ~ + 85C
11	Taille	15,22 cm * 9 cm * 2,1 cm