

INSTALLATION

Attention pour les véhicules Peugeot & Citroen (uniquement les véhicules ne disposant pas de chargeur cd d'origine) vous aurez besoin de faire activer la connexion chez votre concessionnaire une fois l'interface USB branchée.

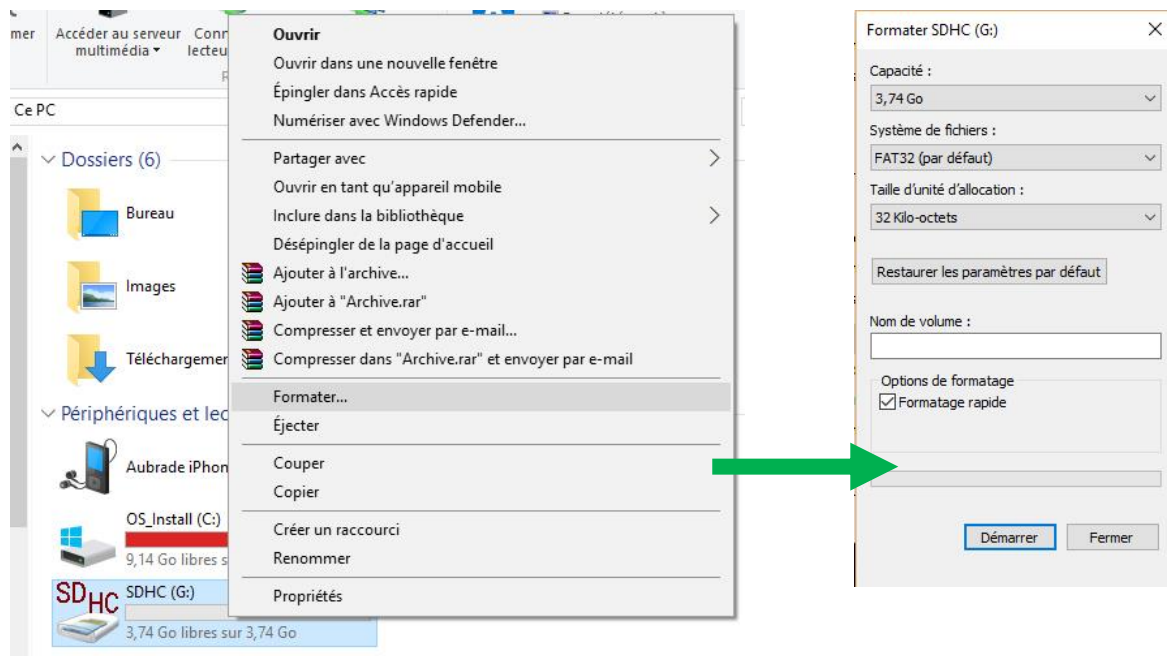
- Branchez simplement le câble fourni directement de l'interface au port "changeur-cd" de votre autoradio.

UTILISATION

Pour une clé USB et carte SD (4 Go de mémoire maximum) vous devez créer jusqu'à 6 dossiers maximum à la racine de la clé (les nommer respectueusement CD01, CD02.... CD06).

Vous pouvez mettre jusqu'à 99 chansons maximum par dossier.

Les clés usb et carte SD doivent être formaté en FAT32 obligatoirement et être remplie uniquement de fichiers musicaux types MP3.



POUR TOUTE QUESTIONS OU INCIDENTS MERCI DE NOUS CONTACTER :

Par téléphone : **04 67 30 64 15** entre 10h et 17h du lundi au vendredi

Par Mail : contact@hightech-privee.com