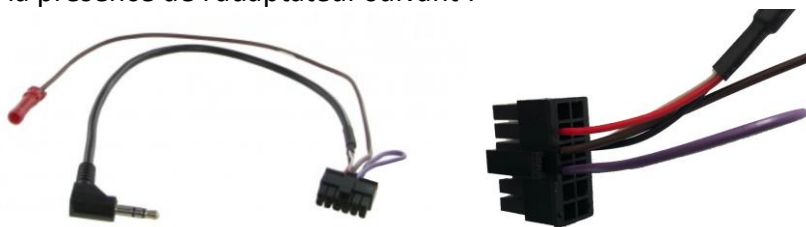


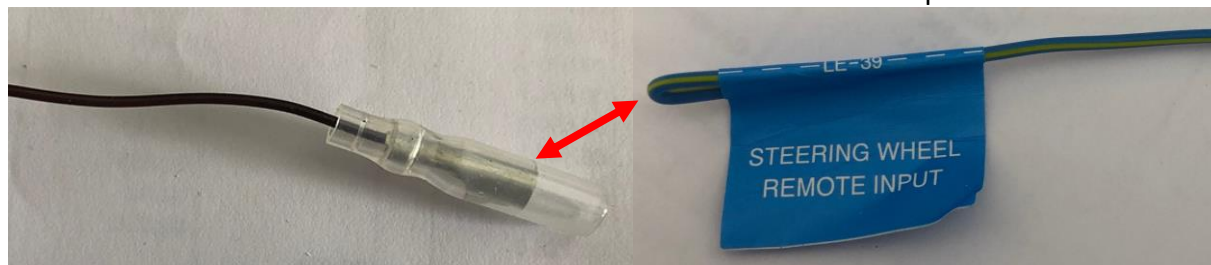
KENWOOD

Veuillez vérifier la présence de l'adaptateur suivant :



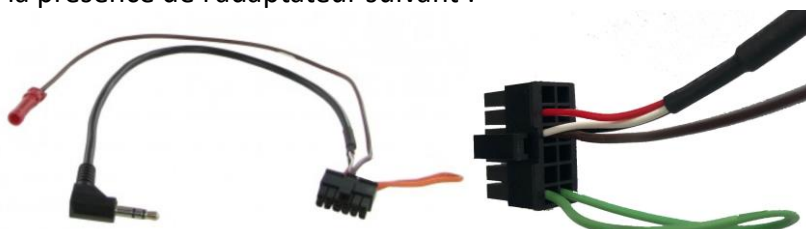
VERIFIER LA POSITION DE LA BOUCLE

Connecter cet adaptateur sur le boîtier noir de commandes au volant d'un côté, de l'autre côté raccorder le fil Marron sur le câble STEERING WHEEL à l'arrière du poste KENWOOD.



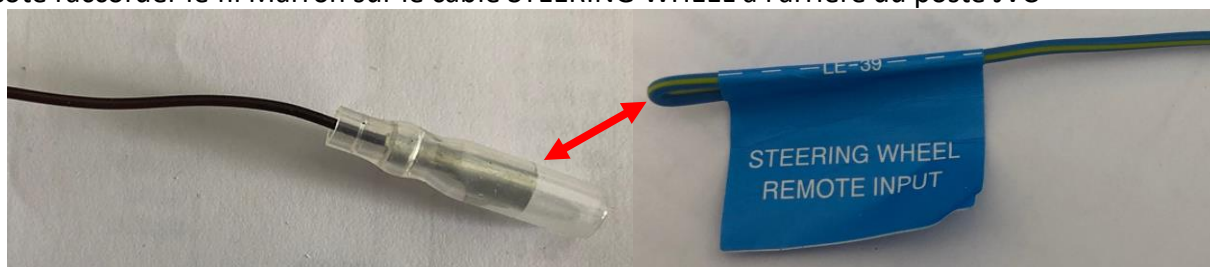
JVC

Veuillez vérifier la présence de l'adaptateur suivant :



VERIFIER LA POSITION DE LA BOUCLE

Connecter cet adaptateur sur le boîtier noir de commandes au volant d'un côté, de l'autre côté raccorder le fil Marron sur le câble STEERING WHEEL à l'arrière du poste JVC



Pour toute remarque, question ou dysfonctionnement, nous vous invitons à nous contacter *par mail* à contact@autoradios-gps.com ou *par téléphone* au **04 67 30 64 15**.

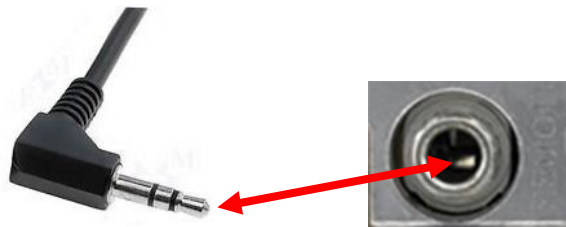
Munissez-vous de votre NUMERO DE COMMANDE ou BON DE LIVRAISON, il vous sera demandé systématiquement

ALPINE

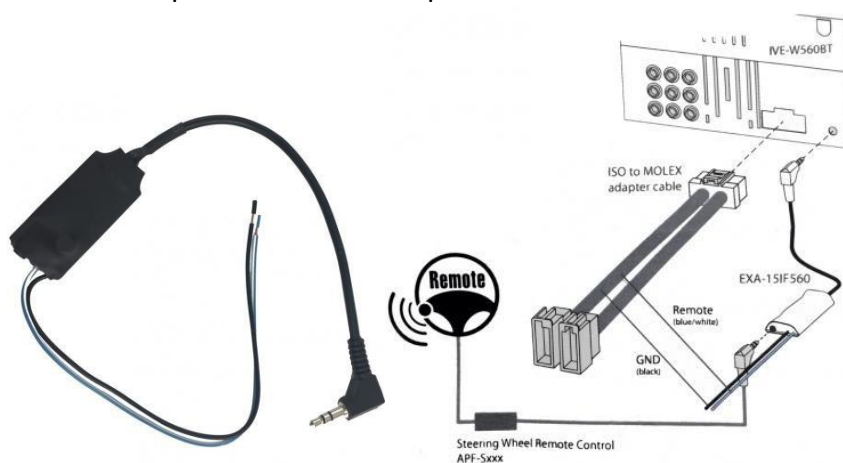
Veillez vérifier la présence de l'adaptateur suivant :



Connecter cet adaptateur sur le boîtier noir de commandes au volant d'un côté, de l'autre côté raccorder la prise JACK à l'arrière du poste ALPINE, sur la prise nommée **SWI** ou **SWC** ou **REMOTE**.



Pour les postes IVE-W560BT UNIQUEMENT, vous devez ajouter entre l'adaptateur de commande au volant et le poste ALPINE : l'adaptateur suivant



En connectant le fil bleu sur du 12 volts ACC (fil rouge du faisceau Alpine) et le fil noir sur la masse (fil noir du faisceau Alpine)

Pour toute remarque, question ou dysfonctionnement, nous vous invitons à nous contacter *par mail* à contact@autoradios-gps.com ou *par téléphone* au **04 67 30 64 15**.

Munissez-vous de votre NUMERO DE COMMANDE ou BON DE LIVRAISON, il vous sera demandé systématiquement

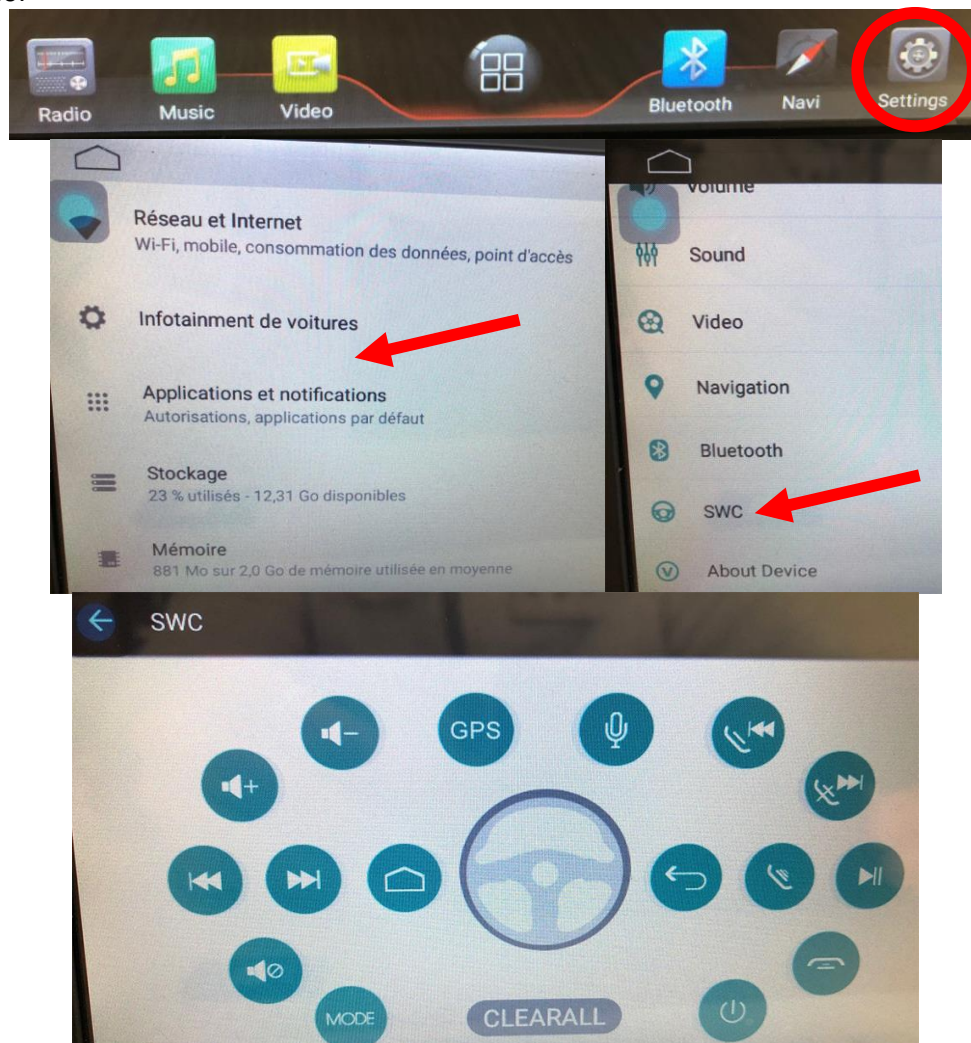
ANDROID

Veillez la présence de l'adaptateur suivant, il doit être câblé comme suit :



Fil Rouge → sur Key1/Key2
Fil Blanc → sur Key1/Key2
Fil noir → sur la masse

Ensuite allumez l'autoradio, rendez-vous dans les PARAMETRES, puis COMMANDES AU VOLANT et enregistrez les différentes touches de votre volant en suivant les étapes indiquées sur l'écran de l'autoradio.



Appuyez sur la fonction souhaitée sur l'écran tactile, l'icône sélectionné va clignoter, ensuite appuyez sur le bouton de votre commande au volant correspondant, l'icône deviendra BLEU, la touche est enregistrée. Répéter cette manipulation pour chaque bouton de commandes au volant.

CLEARALL vous permettra de remettre à Zéro.

Pour toute remarque, question ou dysfonctionnement, nous vous invitons à nous contacter *par mail* à contact@autoradios-gps.com ou *par téléphone* au **04 67 30 64 15**.

Munissez-vous de votre NUMERO DE COMMANDE ou BON DE LIVRAISON, il vous sera demandé systématiquement