

# **mods4cars**

## **INSTALLATION**

# smart**TOP**



**Nous soulignons explicitement que toutes les fonctions de cette unité de contrôle doivent être utilisées uniquement en faisant preuve de prudence et de responsabilité. Nous ne pouvons être tenus responsables de tout dommage ou blessure causé par l'installation ou l'utilisation de ce produit. VEUILLEZ LIRE ATTENTIVEMENT LE MANUEL COMPLET AVANT D'UTILISER CE PRODUIT.**

## Installation - étapes 1-3

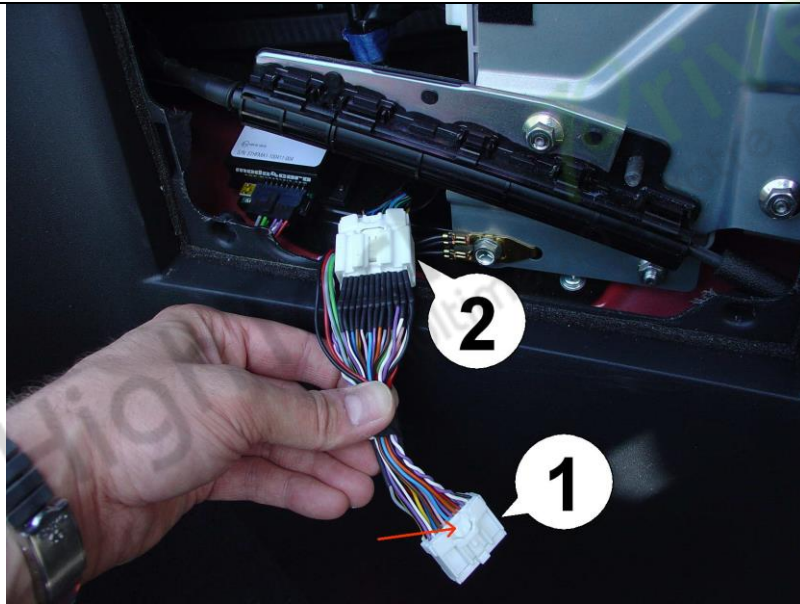


1. Ouvrez le toit convertible pour un meilleur accès. **IMPORTANT: Coupez le contact et retirez la clé avant de continuer!** Ouvrez le couvercle derrière le siège du conducteur (côté gauche de la voiture) comme illustré. Utilisez un tournevis plat ou tout autre objet plat comme une pièce de monnaie pour le soulever sur le dessus.



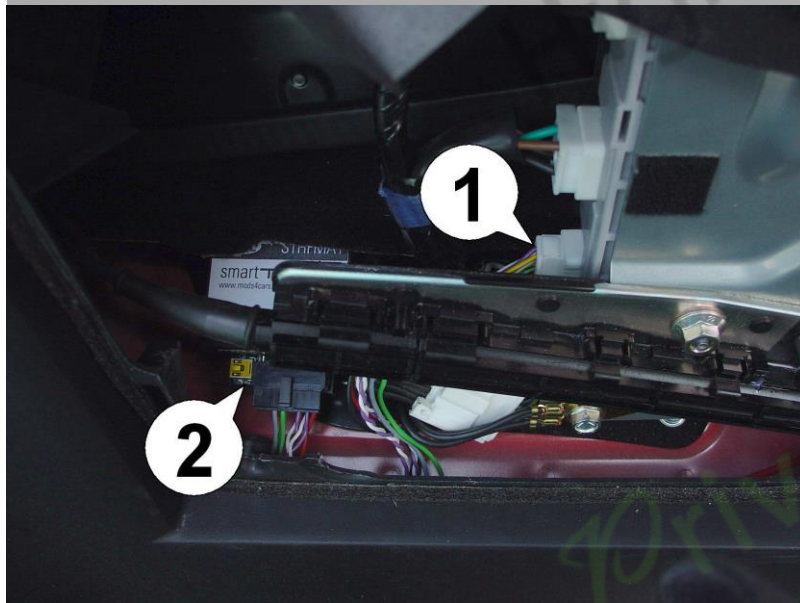
2. Soulevez le rembourrage pour révéler le contrôleur supérieur convertible. Le bouchon inférieur (marqué d'une flèche) devra être retiré à l'étape suivante.





3. Pour une meilleure visualisation, le mécanisme de verrouillage est indiqué sur la prise smartTOP (1), marquée d'une flèche. Il doit être poussé vers le bas tout en tirant fort sur la fiche. Une fois la fiche retirée, branchez-la dans la prise correspondante du faisceau de câbles smartTOP (2).

## Installation - Étape 4



4. Connectez la fiche smartTOP (1) au contrôleur supérieur, puis connectez le module smartTOP au faisceau. Mettez le contact. Une LED verte (2) clignotant rapidement indique une installation correcte. Enfin, programmez le module comme vous le souhaitez, conformément au manuel d'utilisation.



## FONCTION DE LA LED DE DONNÉES

La LED DATA indique l'état du module et aide à résoudre les problèmes lors de l'installation:

- **Lorsque le contact est sur ON:** La LED devrait CLIGNOTER (clignoter) de façon régulière (environ 1x par seconde). Cela indique que le module reçoit des données et devrait fonctionner correctement.
- **Lorsque le contact est coupé:** la LED devrait CLIGNOTER (clignoter) tant que le bus de données est toujours actif et s'éteindre après un certain temps (max 5 min) indiquant que la voiture est entrée en mode veille (sommeil).
- **Si la LED est allumée en permanence avec le contact mis**, le module ne reçoit PAS de données du contrôleur supérieur et tous les connecteurs doivent être vérifiés.
- **Si la LED ne s'allume PAS du tout lors de la mise du contact**, le module n'est pas alimenté ou ne reçoit AUCUNE donnée. Tous les connecteurs doivent être vérifiés.