

mods4cars

INSTALLATION

smart**TOP**



Nous soulignons explicitement que toutes les fonctions de cette unité de contrôle doivent être utilisées uniquement en faisant preuve de prudence et de responsabilité. Nous ne pouvons être tenus responsables de tout dommage ou blessure causé par l'installation ou l'utilisation de ce produit. VEUILLEZ LIRE ATTENTIVEMENT LE MANUEL COMPLET AVANT D'UTILISER CE PRODUIT.

Installation - étapes 1-3



1. Avant d'installer le kit, ouvrez complètement la capote, puis coupez le contact. Ouvrez la porte droite et retirez le joint en caoutchouc comme indiqué. Desserrez la vis (1) à l'aide d'un outil hexagonal (il n'est pas nécessaire de l'enlever complètement) pour pouvoir décrocher la pièce latérale.

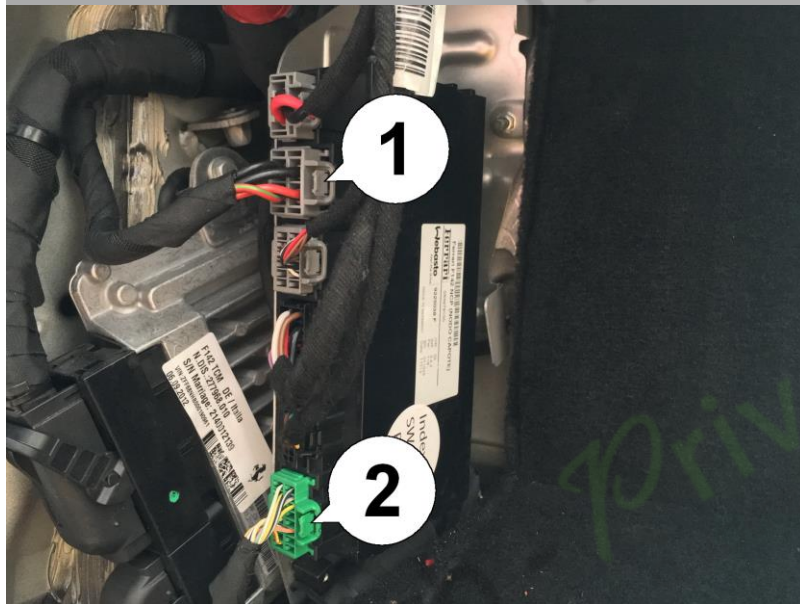


2. Soulevez la pièce latérale vers l'avant et saisissez-la derrière pour tirer doucement.

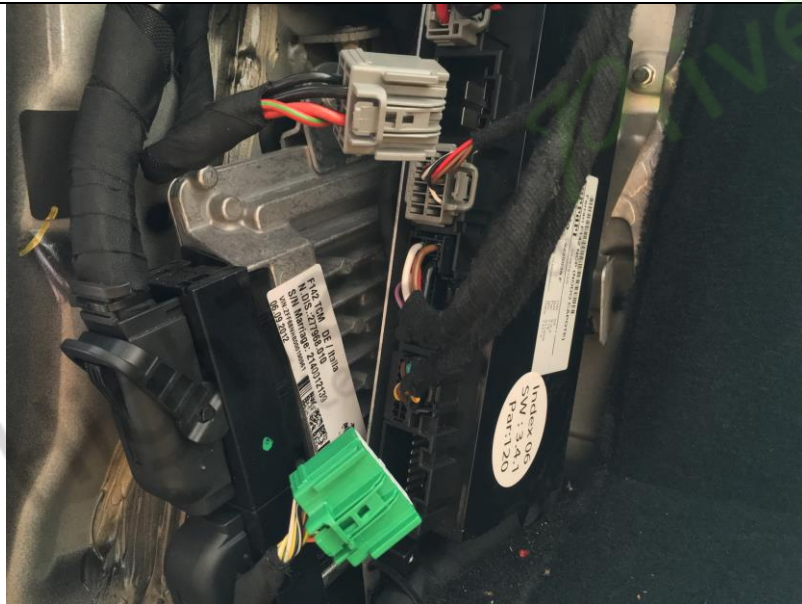


3. Faites attention au crochet (encerclé) qui le maintient en place à l'avant. Une fois que le crochet est libre, la pièce sort facilement.

Installation - étapes 4-6



4. Le module de commande supérieur noir est maintenant exposé. Les deux bouchons marqués (1) et (2) doivent être retirés. Poussez les languettes de verrouillage tout en déplaçant les fiches.



5. La prise grise et verte illustrée est déconnectée.



6. Connectez les fiches correspondantes du faisceau de câbles Mods4cars au module de contrôleur supérieur. Assurez-vous qu'ils se verrouillent solidement en place.

Installation - étapes 7-9

HighTech - Privée
Le multimédia à votre portée



7. Connectez les deux fiches d'origine aux prises du faisceau. Assurez-vous également que toutes les connexions sont bien en place. Connectez le module lui-même au faisceau et appuyez une fois sur le bouton de déverrouillage de la télécommande. Le voyant vert DATA du module doit clignoter pour indiquer une installation réussie.



8. Rentez tous les fils dans les espaces creux et placez le module dans un espace creux ou fixez-le à l'aide du velcro fourni. Nous vous recommandons de connecter le cordon USB et de l'installer dans un endroit accessible pour les mises à jour du micrologiciel ou la configuration facile du module via un ordinateur portable plus tard.



9. Cordon USB illustré après l'installation terminée. N'oubliez pas de configurer le module conformément à notre manuel d'utilisation et de programmation.

FONCTION DE LA LED DE DONNÉES

La LED DATA indique l'état du module et aide à résoudre les problèmes lors de l'installation:

- **Lorsque le contact est sur ON:** La LED devrait CLIGNOTER (clignoter) de façon régulière (environ 1x par seconde). Cela indique que le module reçoit des données et devrait fonctionner correctement.
- **Lorsque le contact est coupé:** la LED devrait CLIGNOTER (clignoter) tant que le bus de données est toujours actif et s'éteindre après un certain temps (max 5 min) indiquant que la voiture est entrée en mode veille (sommeil).
- **Si la LED est allumée en permanence avec le contact mis**, le module ne reçoit PAS de données du contrôleur supérieur et tous les connecteurs doivent être vérifiés.
- **Si la LED ne s'allume PAS du tout lors de la mise du contact**, le module n'est pas alimenté ou ne reçoit AUCUNE donnée. Tous les connecteurs doivent être vérifiés.



HighTech - Privée
Le multimédia à votre portée

HighTech - Privée
Le multimédia à votre portée

HighTech - Privée
Le multimédia à votre portée