

INSTALLATION

smartTOP

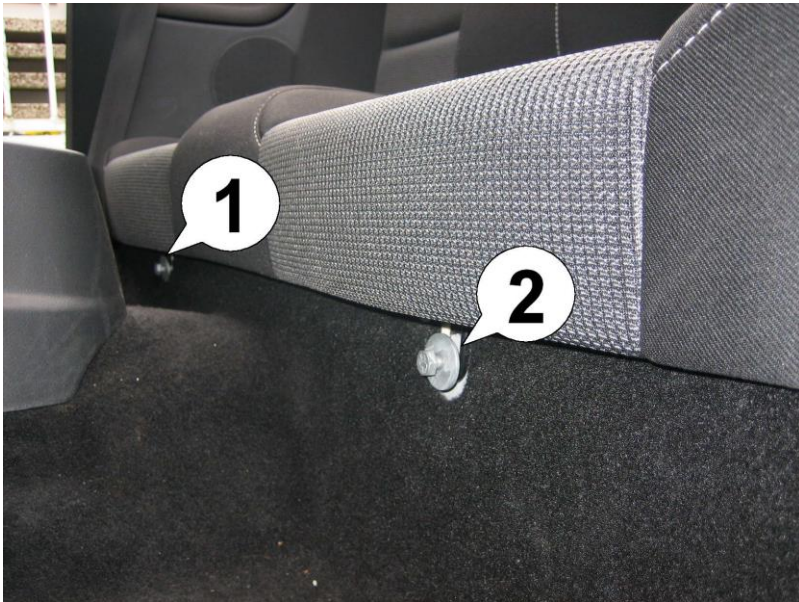


**Nous soulignons explicitement que toutes les fonctions de cette unité de contrôle doivent être utilisées uniquement en faisant preuve de prudence et de responsabilité. Nous ne pouvons être tenus responsables de tout dommage ou blessure causé par l'installation ou l'utilisation de ce produit.
VEUILLEZ LIRE ATTENTIVEMENT LE MANUEL COMPLET AVANT D'UTILISER CE PRODUIT.**

Installation - étapes 1-3



1. Ouvrez le toit convertible pour un meilleur accès. **IMPORTANT: Coupez le contact et retirez la clé avant de continuer!** Déplacez complètement les deux sièges avant.

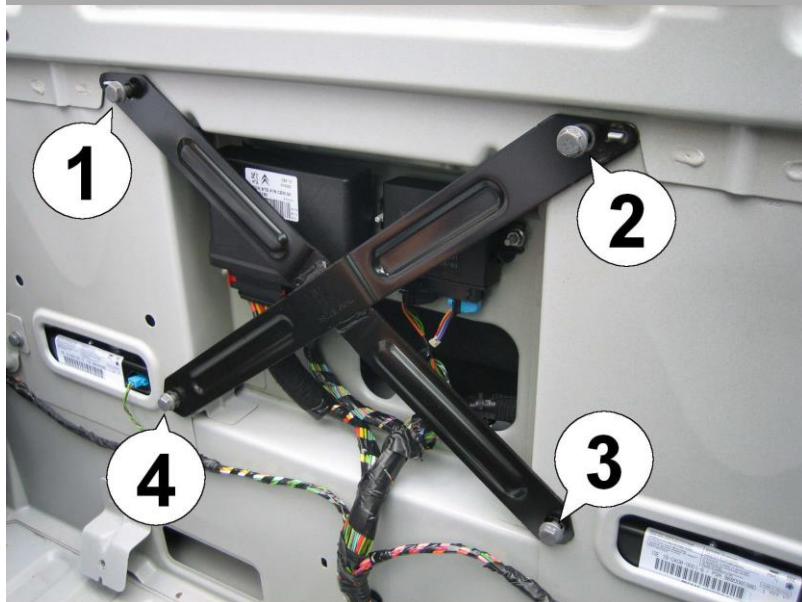


2. Retirez le siège arrière en retirant d'abord les vis (1) et (2), puis en tirant fort et vers l'avant.

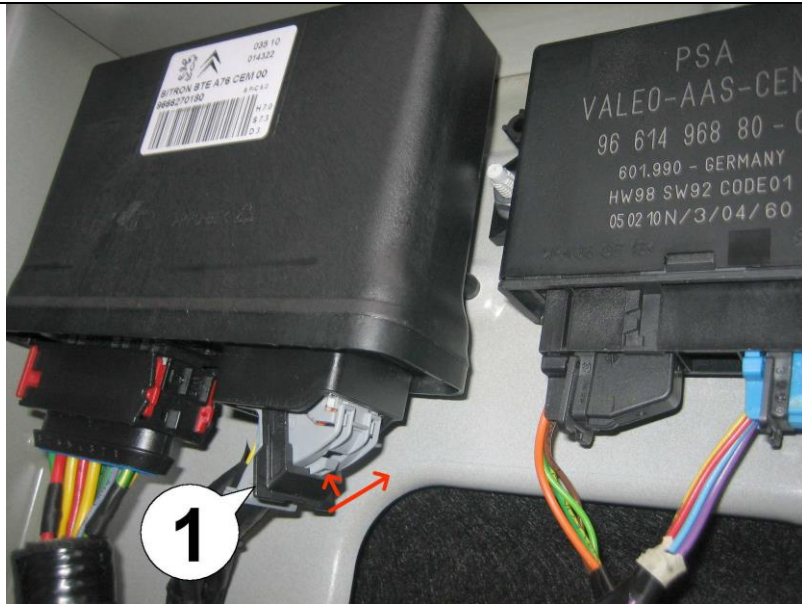


3. Retirez le dossier en retirant les vis (1) et (2) puis en tirant vers le haut.

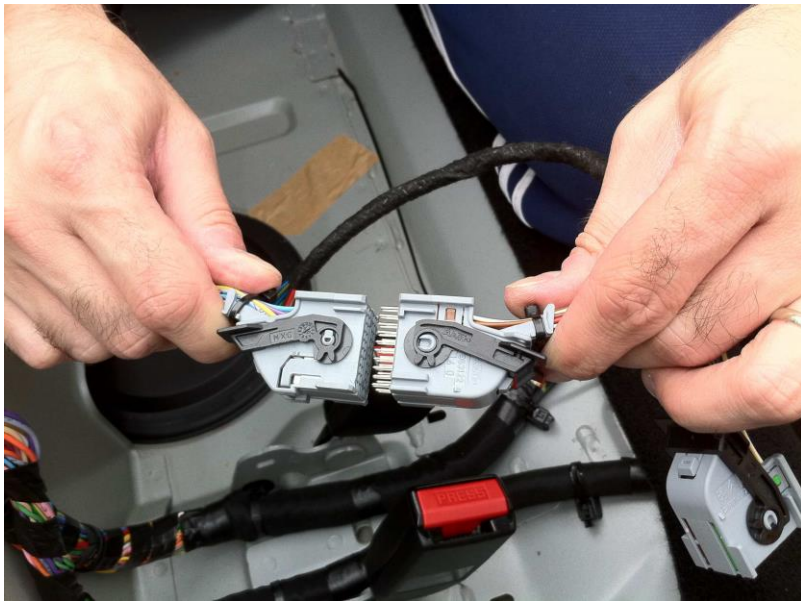
Installation - étapes 4-6



4. Retirez les vis (1) à (4) pour accéder au contrôleur de capote.



5. Retirez la fiche grise en poussant le petit loquet, puis en déplaçant le levier (1) vers la droite pour éjecter la fiche.

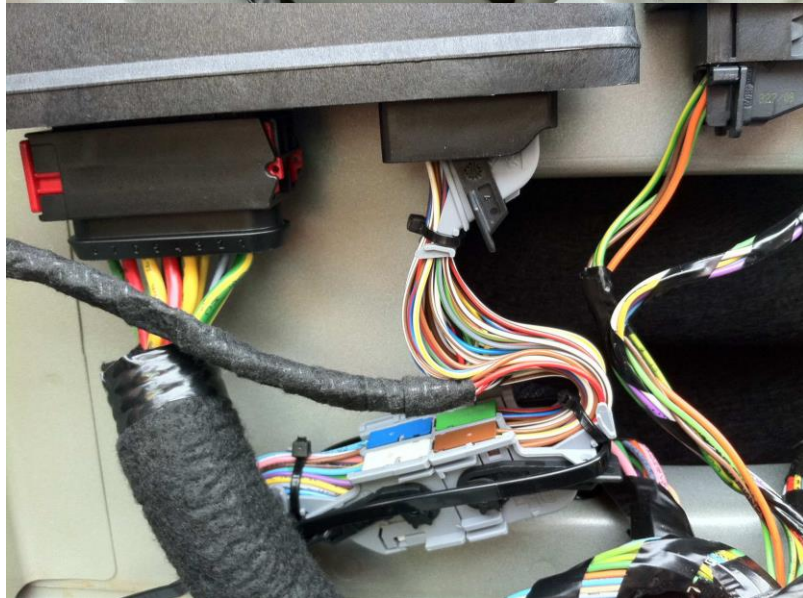


6. Branchez la fiche grise avec la contrepartie sur le faisceau de câbles smartTOP exactement comme indiqué.

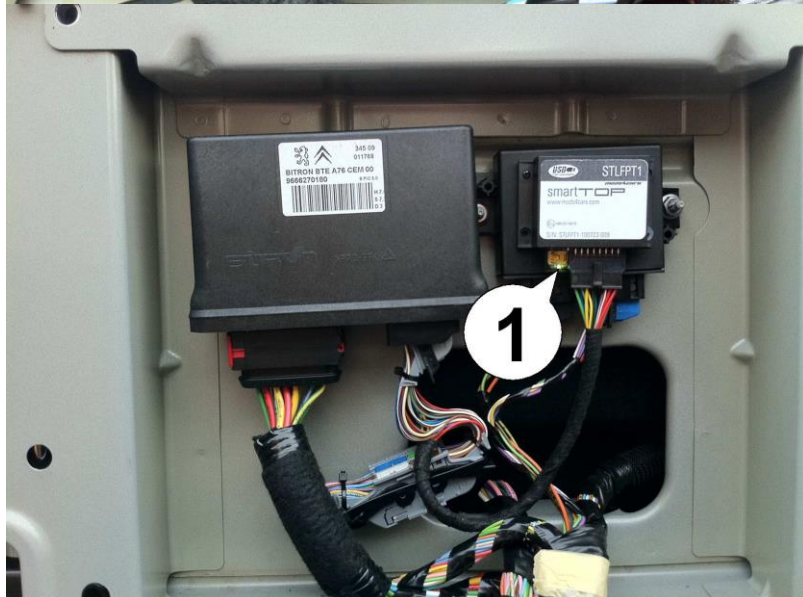
Installation - étapes 7-9



7. Fixez la connexion avec le zip fourni comme indiqué. Si les fiches doivent être déconnectées ultérieurement, il suffit de retourner l'un des leviers noirs pour libérer le lien, qui peut ensuite être réutilisé.



8. Connectez l'autre fiche à l'unité de commande supérieure et fixez-la avec le levier de verrouillage noir.



9. Fixez le module à l'aide du velcro fourni, comme illustré. Si vous le souhaitez, connectez le câble USB et passez-le sous le siège pour un accès facile en cas de mise à jour ultérieure du module via un ordinateur portable. Enfin, appuyez sur le bouton de déverrouillage de la télécommande et surveillez la LED verte (1) sur le module. S'il clignote, tout est installé correctement. Remettez tout dans l'ordre inverse. Terminé! Maintenant, programmez les fonctions et les réglages du module conformément au manuel d'utilisation et de programmation.



FONCTION DE LA LED DE DONNÉES

La LED DATA indique l'état du module et aide à résoudre les problèmes lors de l'installation:

- **Lorsque le contact est sur ON:** La LED devrait CLIGNOTER (clignoter) de façon régulière (environ 1x par seconde). Cela indique que le module reçoit des données et devrait fonctionner correctement.
- **Lorsque le contact est coupé:** la LED devrait CLIGNOTER (clignoter) tant que le bus de données est toujours actif et s'éteindre après un certain temps (max 5 min) indiquant que la voiture est entrée en mode veille (sommeil).
- **Si la LED est allumée en permanence avec le contact mis**, le module ne reçoit PAS de données du contrôleur supérieur et tous les connecteurs doivent être vérifiés.
- **Si la LED ne s'allume PAS du tout lors de la mise du contact**, le module n'est pas alimenté ou ne reçoit AUCUNE donnée. Tous les connecteurs doivent être vérifiés.