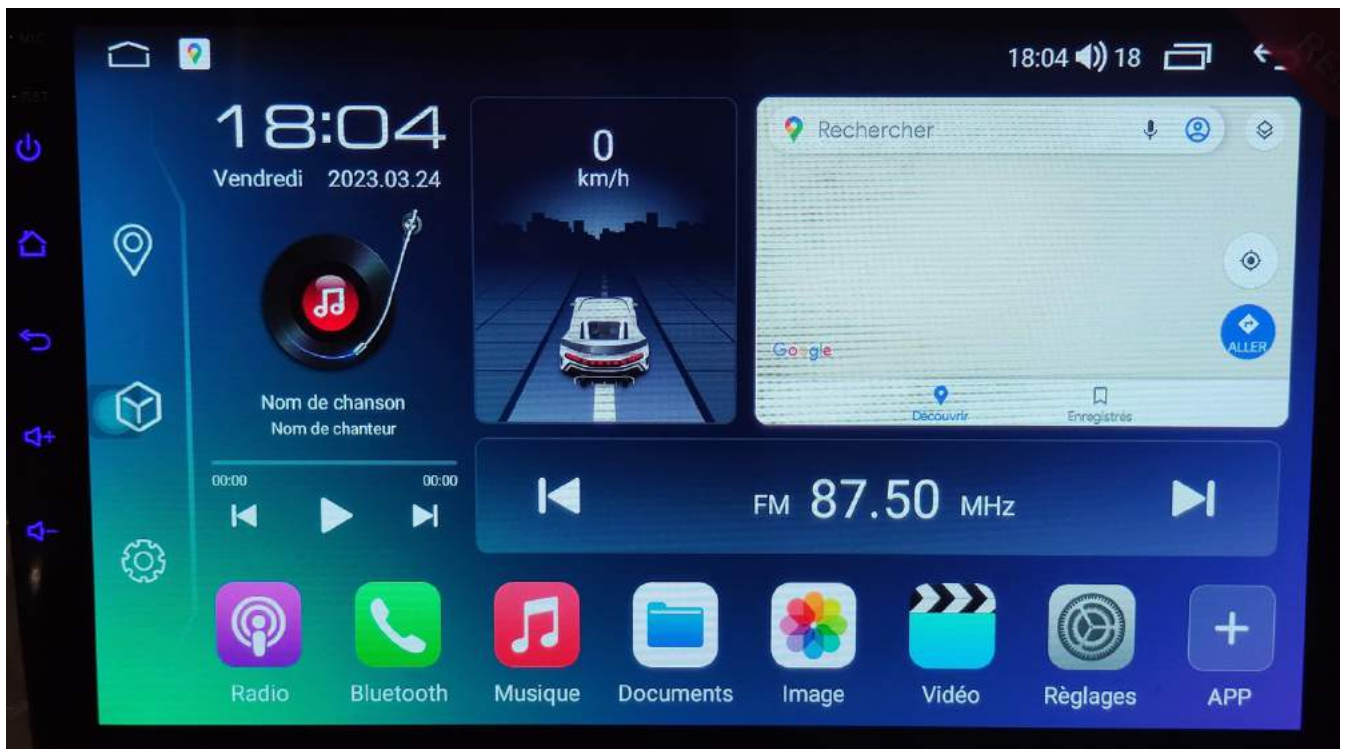

ECRAN ANDROID 13

Notice



Hightech Privee SASU

Table des matières

Présentation des éléments :	2
Contenu des accessoires :	2
Branchements des connectiques :	2
Vérification de l'étiquette de garantie :	2
Mise en route du poste la Première fois	3
Mettre votre poste en français :	3
Mise en route du système WIFI :	4
Connecter un téléphone en Bluetooth :	6
DETAILS DES FONCTIONNALITES SUPPLEMENTAIRES	7
Activer et désactiver la caméra de recul :	7
Comment enregistrer une station radio :	8
Installer une application depuis une clé USB :	8
Utilisation Application Car Link 2.0 et Apple Carplay	9
.....	9
Utilisation du Streaming Audio A2DP (via Bluetooth)	10
Paramétrage des commandes au volant	10
Détails précis des différents paramètres/réglages	11
Réglage d'usine :	11
Autres paramètres :	12

Présentation des éléments :

Contenu des accessoires :

Voici l'ensemble des éléments que vous trouverez dans votre carton d'autoradio.



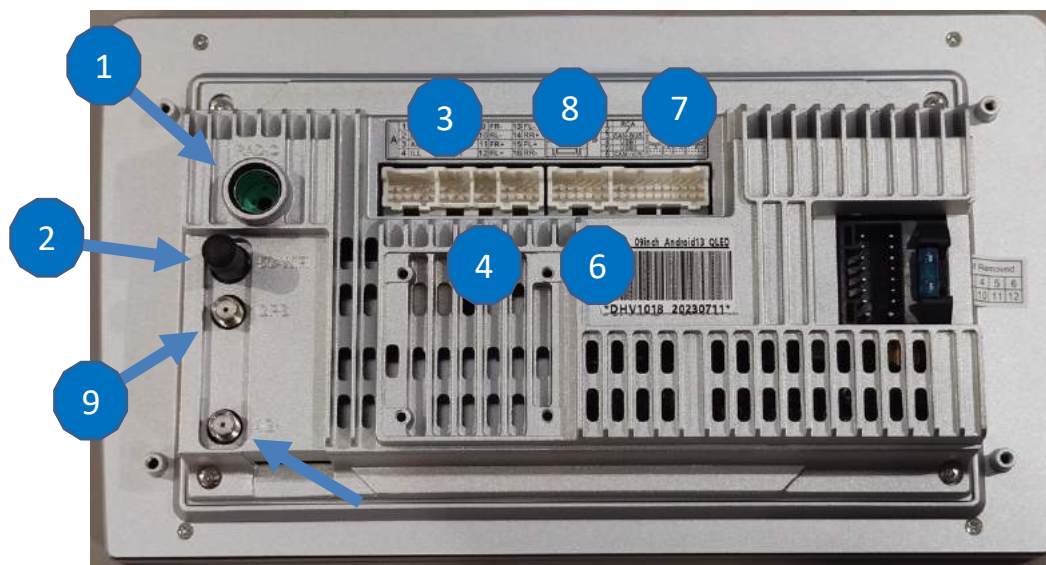
- 1 : Antenne DAB
- 2 : Antenne Wifi
- 3 : Fiche vidéo RCA
- 4 : 1 x USB port
- 5 : Microphone.
- 6 : Fiche audio RCA
- 7 : entrée microphone
- 8 : 2 x ports USB
- 9 : Antenne GPS

Pour le câble « 3 » et « 6 », voici le descriptif des RCA :

- AV OUT1 : Sortie vidéo 1
- AV OUT2 : Sortie vidéo 2
- FR OUT : Sortie audio avant droite
- FL OUT : Sortie audio avant gauche
- RR OUT : Sortie audio arrière droite
- RL OUT : Sortie audio arrière gauche
- CCD AVIN : Entrée caméra de recul
- AUX VIN : Entrée vidéo AUX
- AUX RIN : Entrée audio droite
- AUX LIN : Entrée audio gauche
- SUB : Sortie audio pour subwoofer

Branchements des connectiques :

Sur la façade arrière vous trouverez les connectiques pour brancher l'ensemble des câbles fournis. Pour le branchement de ceux-ci, veuillez-vous référer au schéma explicatif ci-dessous.

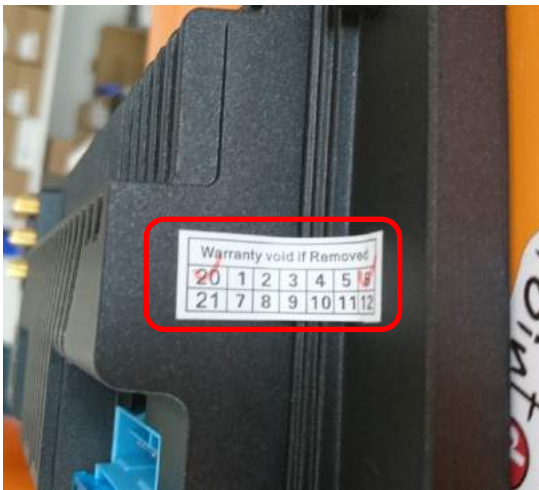


Vérification de l'étiquette de garantie :

Ce document est propriété de la société HighTech-Privee SASU - Reproduction interdite
Adresse : Hightech Privee SASU, 1 impasse des Cyclamens 34410 SAUVIAN
Capital de 3500€ - SIRET : 750257222 00026 - TVA INTRACOM : FR71750257222

Ecran Android 13 DHVxxx

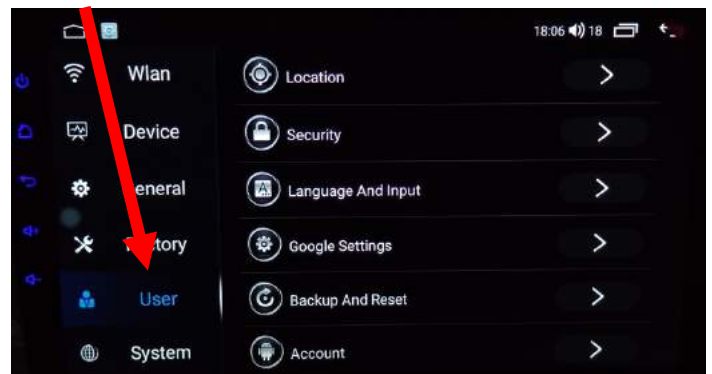
Bien vérifier, l'étiquette de garantie qui ne doit être en aucun cas déchirée, arrachée ou détériorée.



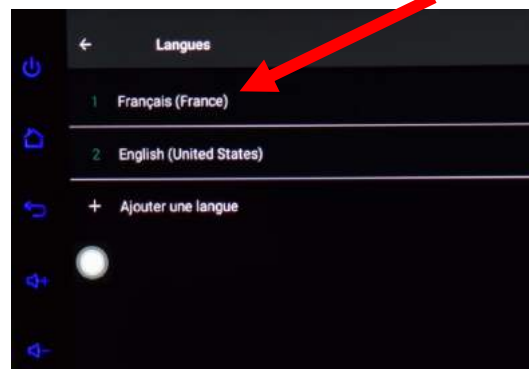
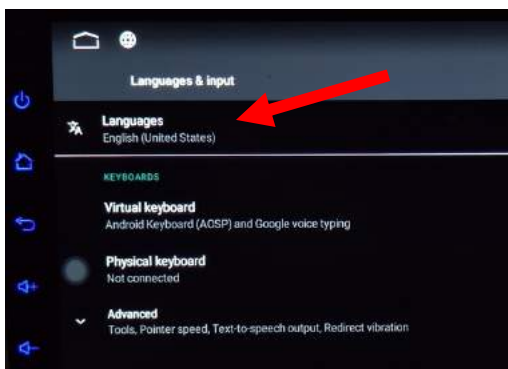
Mise en route du poste la Première fois

Mettre votre poste en français :

1. Une fois le poste démarré, Appuyer sur la roue crantée, descendre jusqu'à « User »

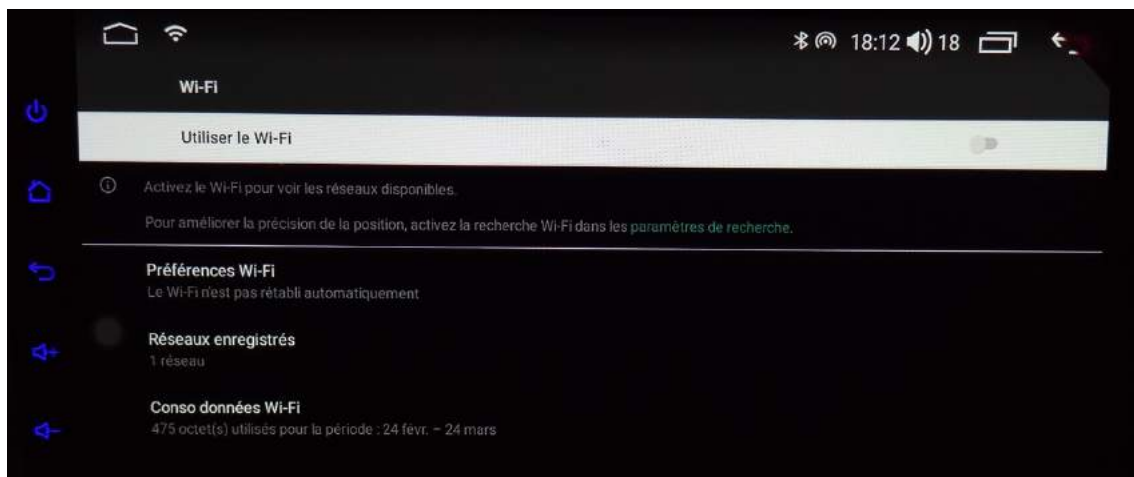


2. Sélectionner « Language », puis choisir « Add a language » et mettez Français (France). Vérifier que le FRANÇAIS est en position 1, si ce n'est pas le cas, le déplacer sur cette position.



Mise en route du système WIFI :


1. Appuyer sur « Réglages » puis sur l'onglet « Paramètres sans fil » ensuite dans « WLAN » vous pouvez choisir les réseaux.



--- IMPORTANT ---

Très important, veuillez choisir le bon modèle de voiture **LORS DE LA PREMIÈRE UTILISATION !**


(1)-Connectez au Wi-Fi




(2)-Select "factory"




(3)-Code "3368"




(4)- "Select models"



(5)- Sélectionnez votre véhicule

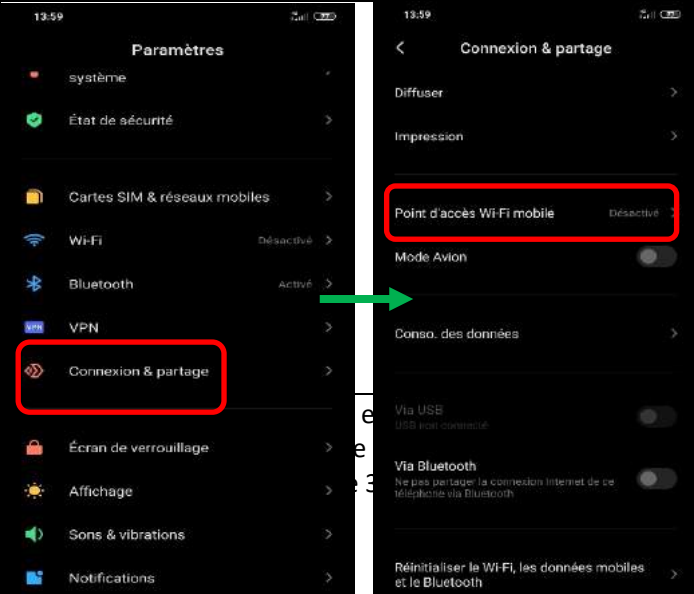
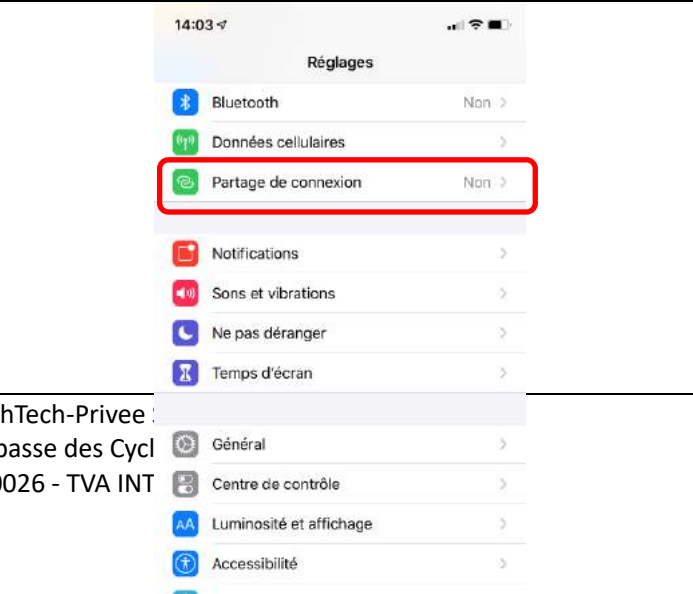


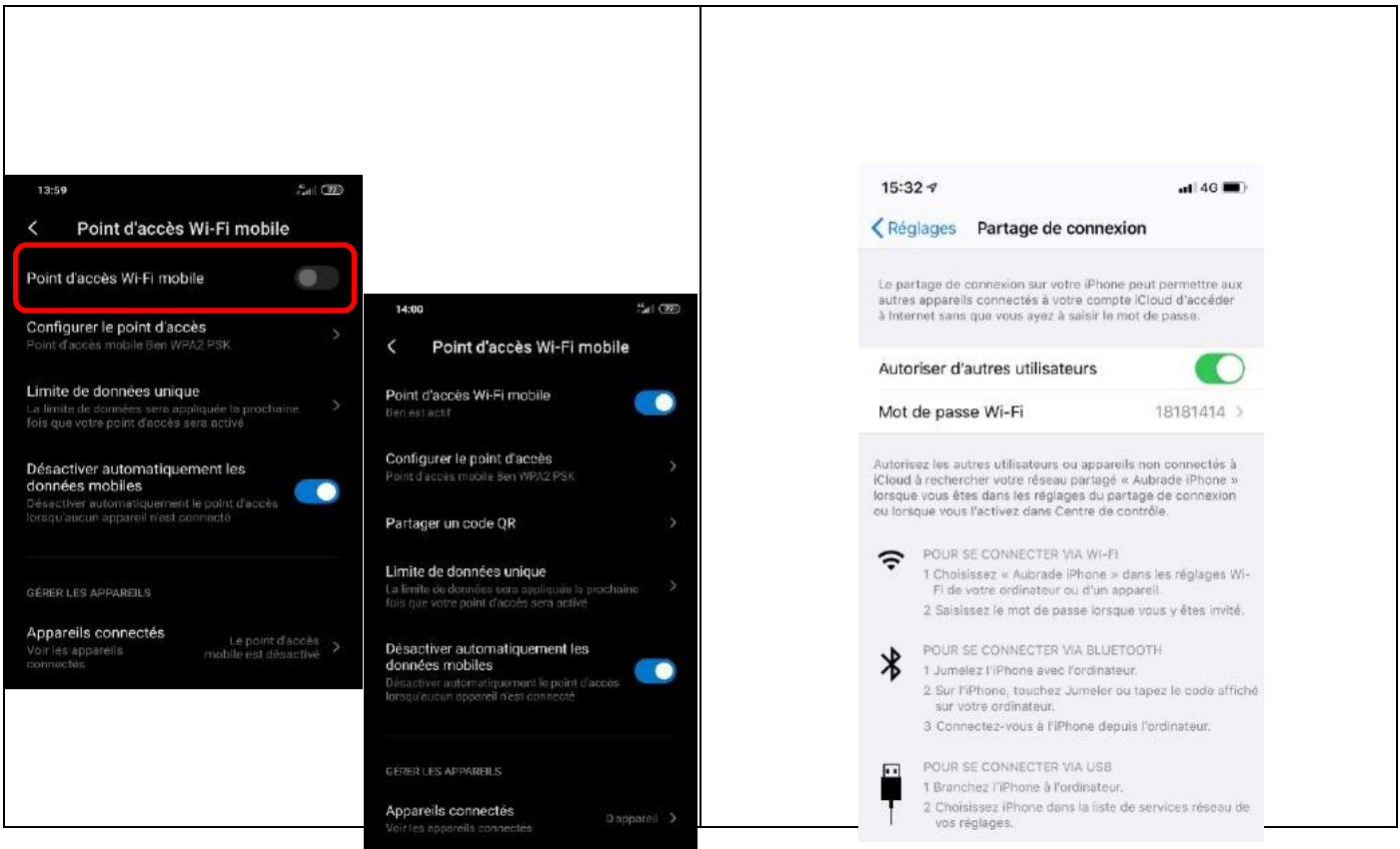
YouTube [Demo Video](#)



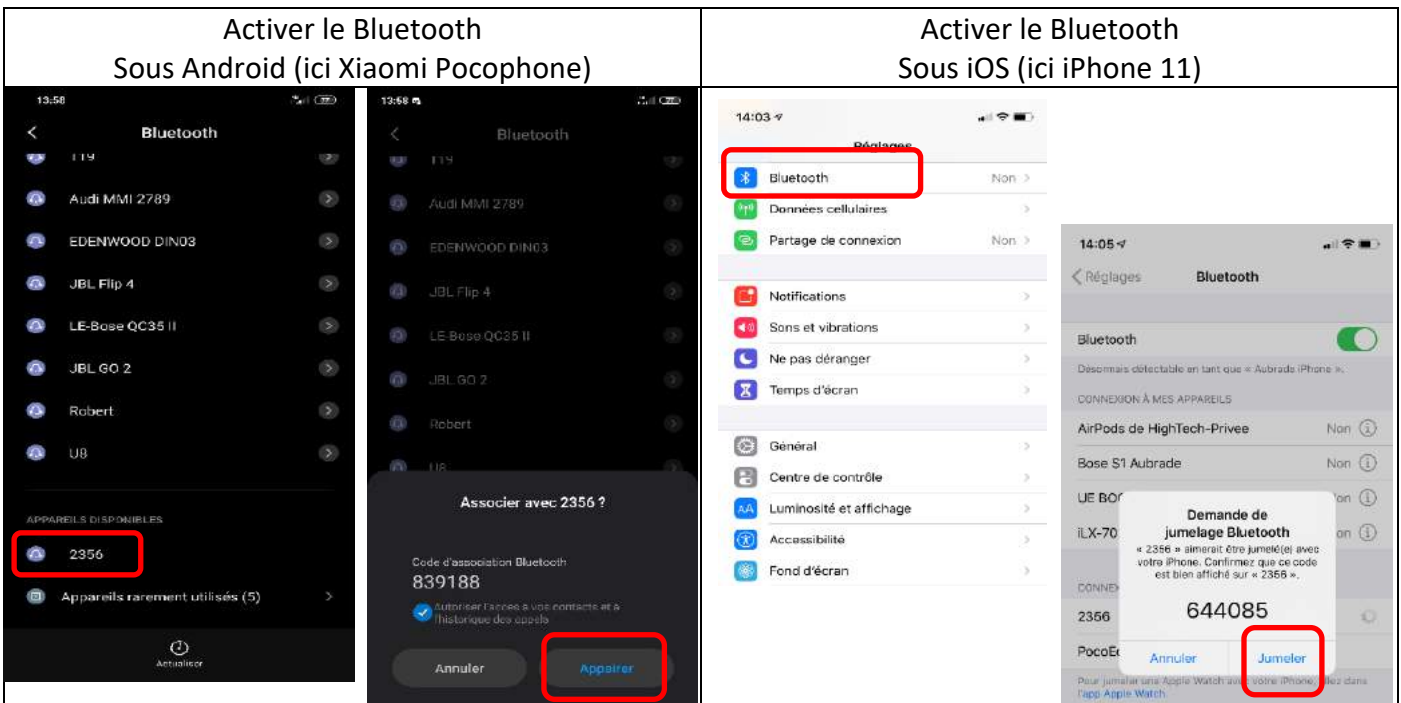
Si vous avez une BOX, connectez-vous simplement au réseau.

Si vous souhaitez effectuer un partage de connexion réseau via votre Smartphone, suivez la démarche ci-dessous :

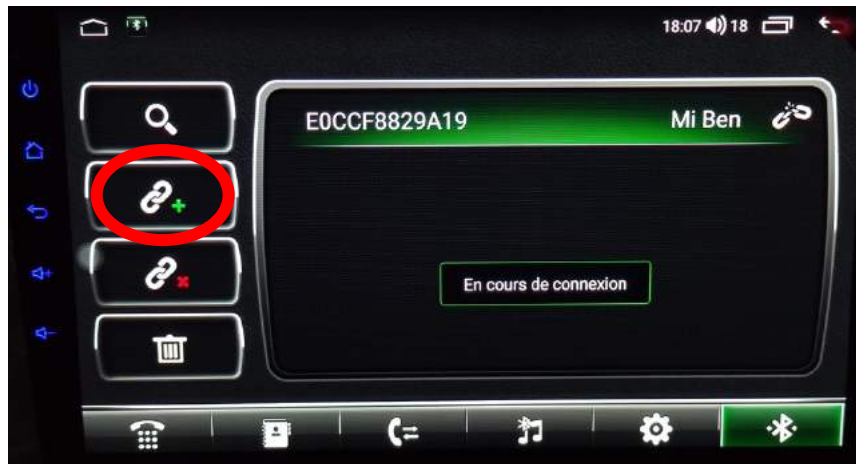
Sous Android (ici Xiaomi Pocophone)	Sous iOS (ici iPhone 11)
	



Connecter un téléphone en Bluetooth :



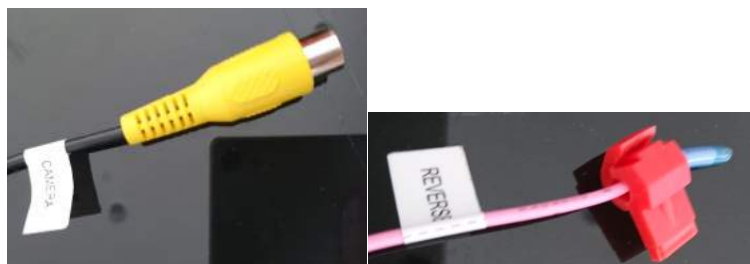
1. Appuyer sur le bouton « Bluetooth » sur le menu, vérifier préalablement que vous avez mis vos appareils en Bluetooth et visibles ; puis cliquer sur le logo Bluetooth, ensuite appuyez sur le logo d'appairage.



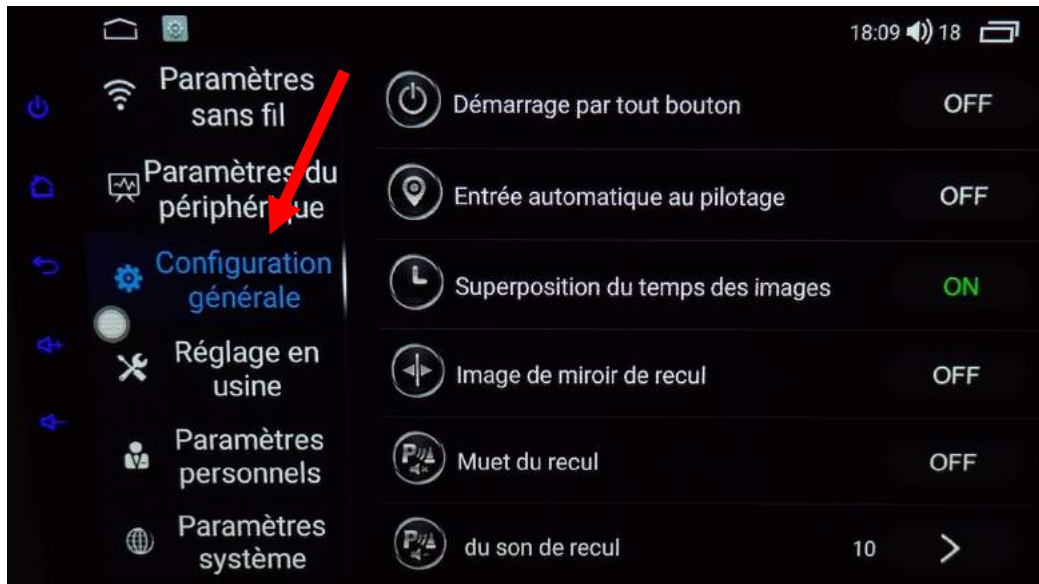
DETAILS DES FONCTIONNALITES SUPPLEMENTAIRES

Activer et désactiver la caméra de recul :

1. Pour l'installation vous pouvez télécharger la procédure pour la mise en place de la caméra de recul en suivant ce lien :
<https://www.hightech-privée.com/notices-et-documents-a-telecharger.html>
2. Une fois connecté, vérifiez le bon fonctionnement de la caméra en passant la marche arrière.
3. Si le basculement n'est pas automatique, alors vous devez brancher le fil de marche arrière (fil numéro 9 nommé REVERSE) sur l'alimentation du feu de recul, via le fil rouge qui longe le câble vidéo long de 5 mètres.



4. Puis faire le test, pour vérifier le bon fonctionnement de la caméra.
5. Vous pouvez régler des options en allant dans « Réglages », puis descendre sur « Configuration générale », vous allez arriver à un menu avec plusieurs options.



Comment enregistrer une station radio :

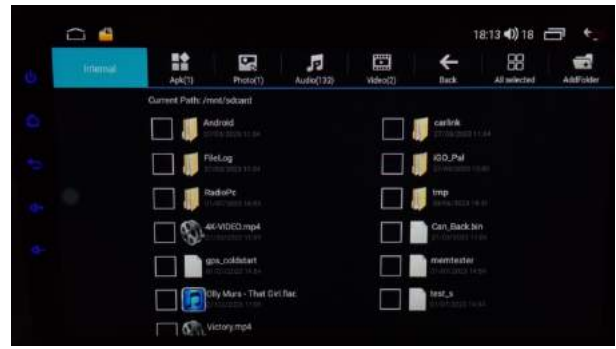
1. Appuyer sur le bouton « Radio », sélectionner une fréquence, appuyer 3 secondes sur un des six onglets de présélection.



2. Faire de même pour les autres enregistrements de stations radio.

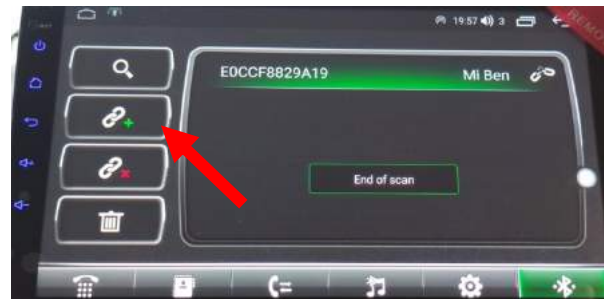
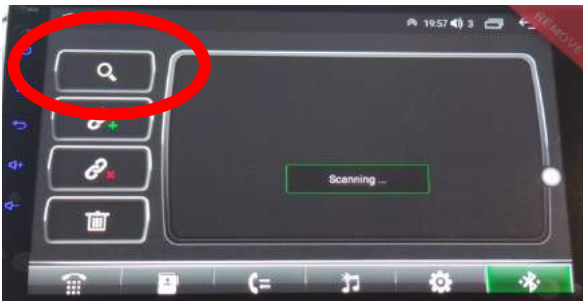
Installer une application depuis une clé USB :

1. Insérer votre clé usb puis cliquer sur « document » et cliquez sur l'application que vous souhaitez installer.

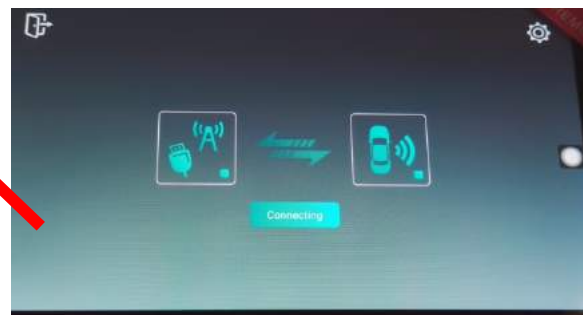
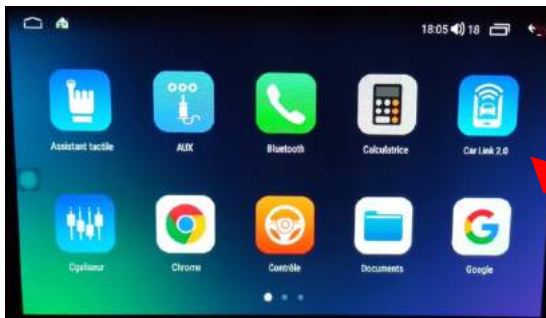


Utilisation Application Car Link 2.0 et Apple Carplay

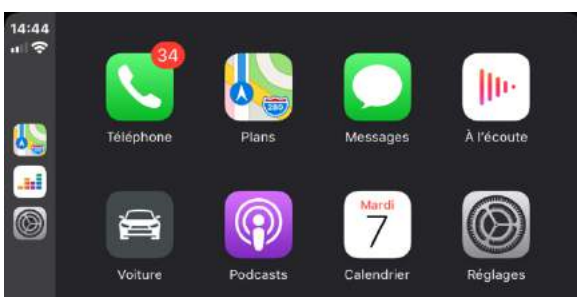
1. Pour commencer vous mettez votre smartphone en Bluetooth et connectez le à l'autoradio.



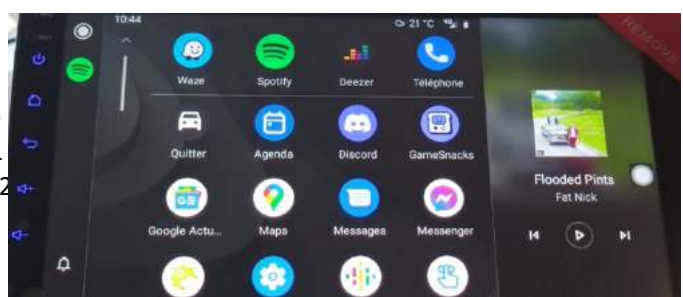
2. Ensuite lancez Car Link 2.0, patientez quelques seconde et la connexion se fera automatiquement



3. Après cela tout est opérationnel, vous pouvez naviguer et utiliser Android Auto et Carplay pour iPhone.

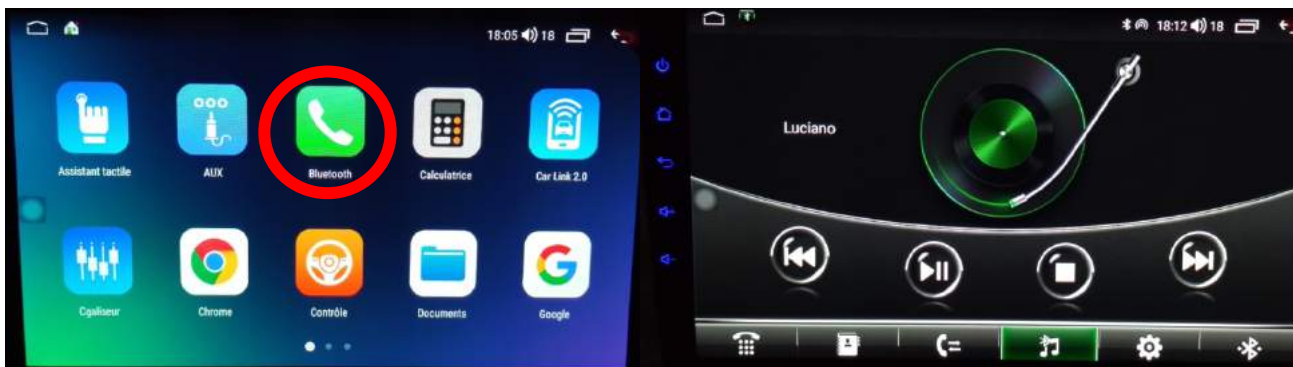


été
U, 1
222



Utilisation du Streaming Audio A2DP (via Bluetooth)

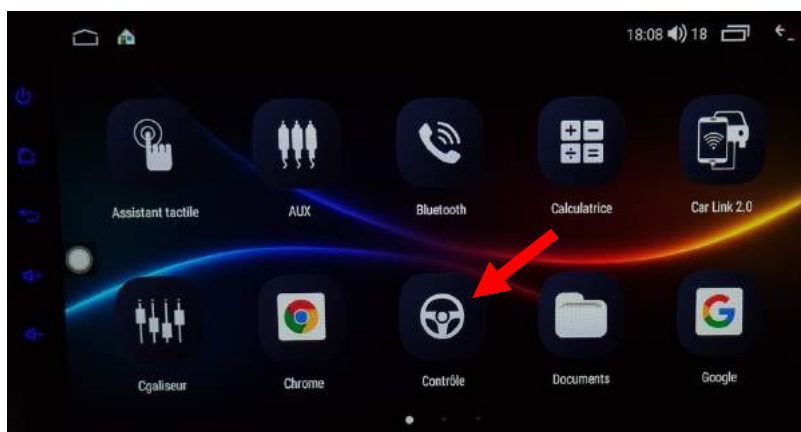
1. Connectez-vous en Bluetooth avec votre Smartphone. Voir Rubrique « Connecter un téléphone en Bluetooth : »



2. Le menu avec la musique que vous écoutez apparaît.

Paramétrage des commandes au volant

1. Allez dans le menu d'application, et cliquez sur « contrôle »



- Les commandes sont normalement configurées automatiquement, si ce n'est pas le cas vous pouvez l'effectuer de manière manuelle.

Détails précis des différents paramètres/réglages

Réglage d'usine :



Pour certains paramètres d'usine, le code nécessaire est : 8181



Origine Car Agreement

Démarrage et arrêt automatique : Start and stop

Interrupteur de radar : Radar de recul

Interrupteur de la trajectoire de recul : Ligne de guidage en mouvement

Static Trace : Ligne de guidage statique

Inverseur de marche arrière : Inverser l'image de la caméra de recul

Interrupteur de porte : Verrouillage automatique des portes

Sélection du modèle

La sélection du modèle d'origine permet de récupérer automatiquement les commandes au volant

Autres paramètres :



Commutateur 360 :

Ouverture normale de l'antenne :

Disposition de marque de véhicule : Permet de choisir le logo à l'allumage du véhicule

Interrupteur de vue avant :

Annuler l'inversion en vue de face :

Touche du panneau MCU :

Il y a un grand choix d'interface d'utilisateur.